

A stylized map of the city of Groningen, Netherlands, showing the city's layout with roads, waterways, and green spaces. The map is overlaid with a grid of yellow lines. The title text is centered over the map.

RECESSIEMONITOR GEMEENTE GRONINGEN

VERSIE SEPTEMBER 2009

Bureau Onderzoek en Statistiek





Recessiemonitor algemeen

De wereld leeft momenteel in een crisis, Groningen ontkomt hier niet aan. Maar wat betekent dit nu concreet voor onze gemeente? In hoeverre zijn de gevolgen van de kredietcrisis en de recessie zichtbaar in de gemeente Groningen?

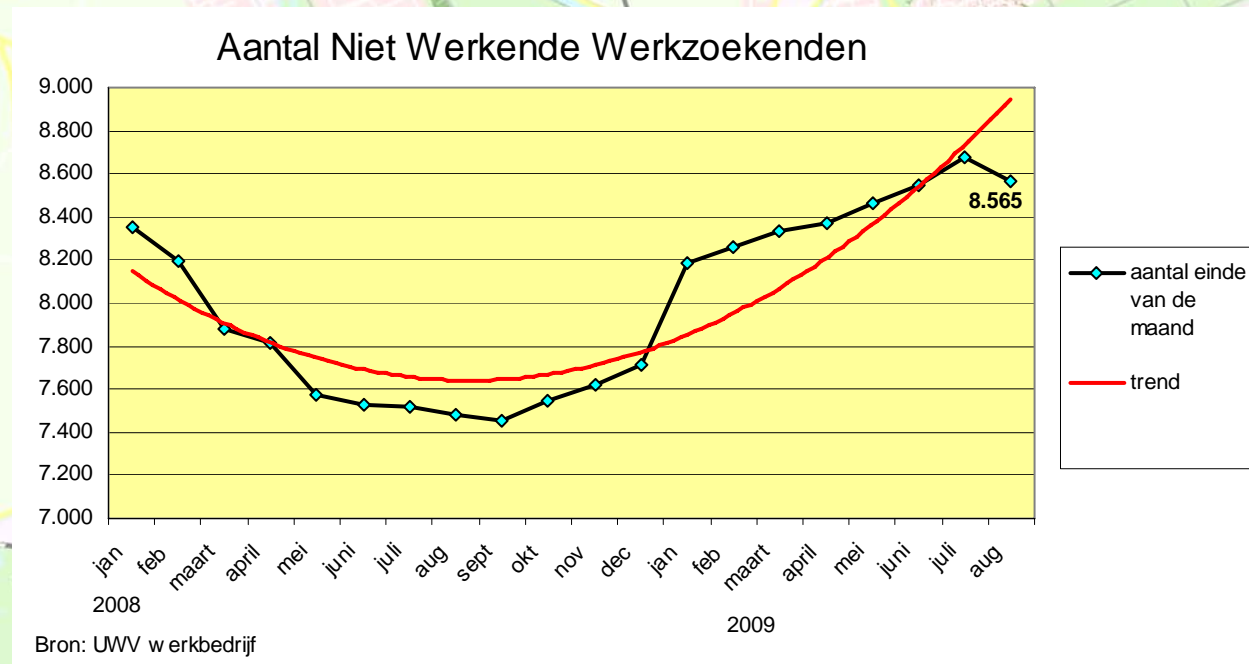
De doelstelling van de recessiemonitor is het bieden van een frequent overzicht van de huidige economische ontwikkelingen in de gemeente Groningen.

De recessiemonitor Groningen geeft ontwikkelingen weer op het gebied van werkgelegenheid en werkloosheid, bedrijvigheid, de woningmarkt en het consumentengedrag.

De recessiemonitor komt een maal in de twee maanden uit en wordt op maandbasis gemeten. Hij is ontwikkeld door I&O research en wordt samengesteld en uitgebracht door Bureau Onderzoek en Statistiek

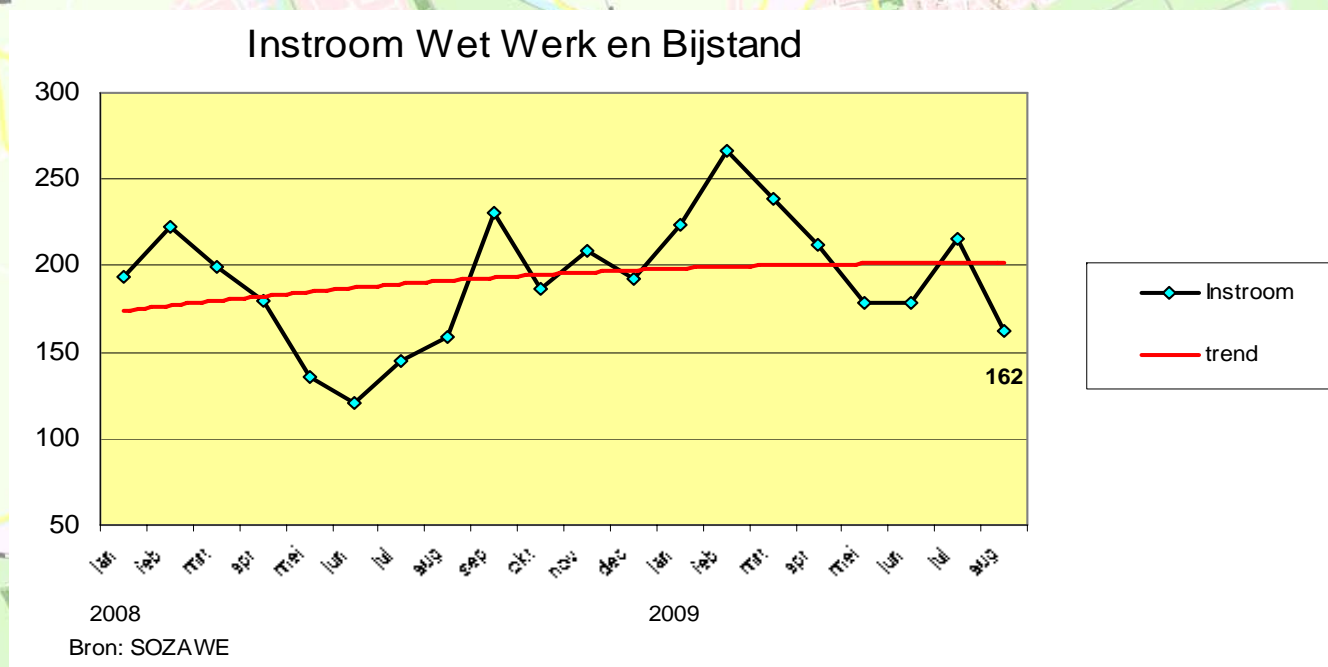
De volgende monitor verschijnt eind november 2009

Werkgelegenheid en werkloosheid



Het aantal Niet Werkende Werkzoekenden stijgt sinds september 2008 en is de laatste maand afgenomen. Landelijk is het aantal relatief meer toegenomen dan in Groningen en nam het aantal in augustus nog steeds toe. (bron: UWV werkbedrijf)

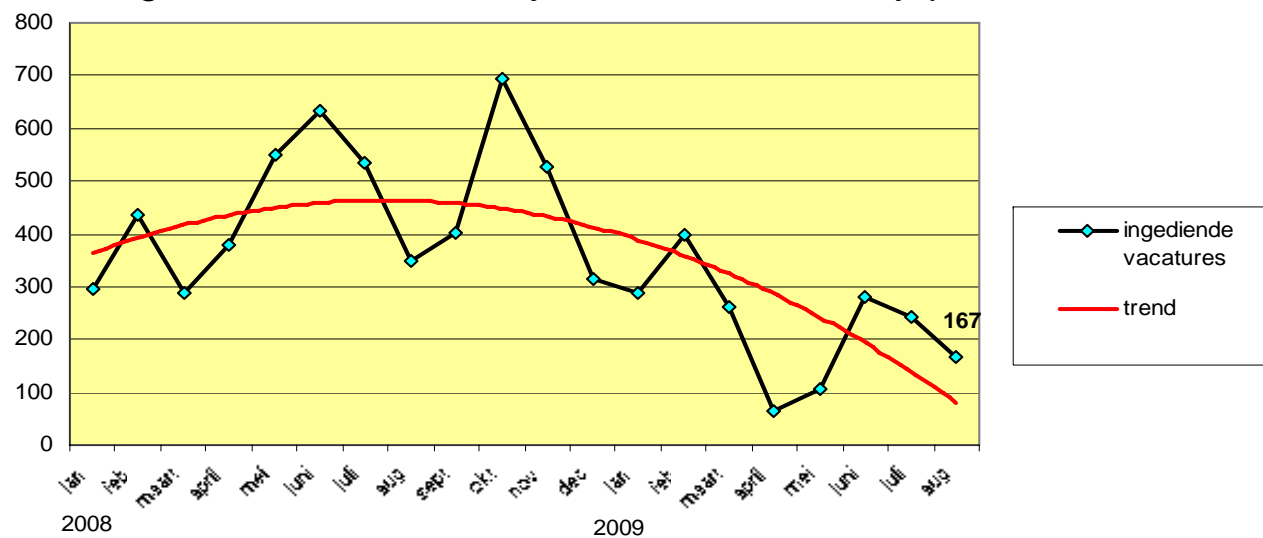
Werkgelegenheid en werkloosheid



De instroom in de bijstand vertoont een stijgende trend. Voor de maand augustus kan nog deze aanmerkelijk hoger worden, dit heeft te maken met de doorlooptijd van de aanvragen voor bijstand.

Werkgelegenheid en werkloosheid

Ingediende vacatures bij het UWV werkbedrijf per maand

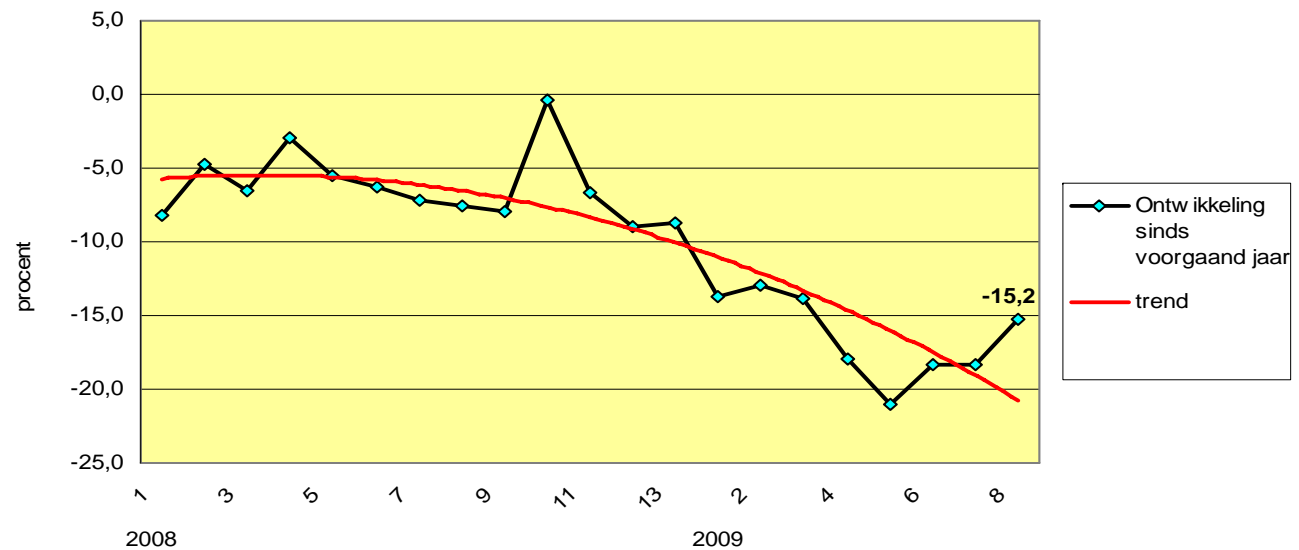


Bron: UWV Werkbedrijf

Het aantal ingediende vacatures in de periode januari tot en met augustus 2009 is met 48 procent afgenomen ten opzichte van dezelfde periode in 2008. Landelijk was deze afname minder groot, 21 procent (bron: UWV werkbedrijf)

Werkgelegenheid en werkloosheid

Ontwikkeling in uitzenduren t.o.v. de zelfde periode vorig jaar



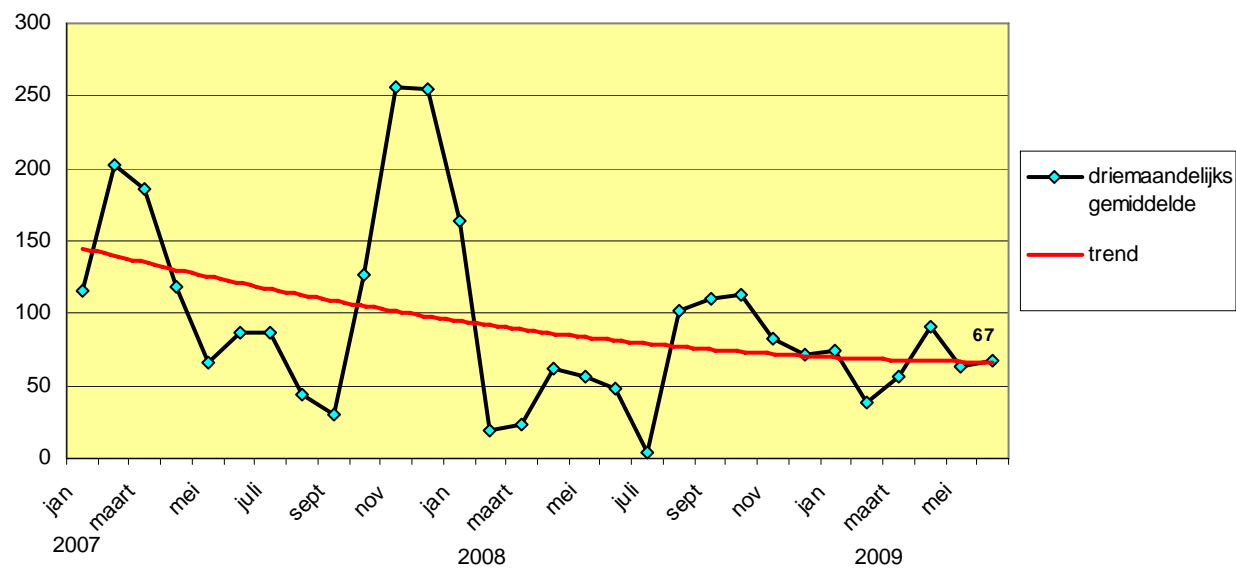
Bron: Algemene Bond van Uitzendorganisaties, cijfers provincie Groningen

Periode 8 is t/m 7 augustus

Er is een afname van het aantal uitzendkrachten ten opzichte van voorgaand jaar. De gemiddelde afname van het aantal uitzendkrachten over de eerste 8 perioden van 2009 was -16,4 procent. Landelijk was deze afname groter, namelijk -23,4 procent. In Groningen lopen in meerderheid administratieve uitzendkrachten rond, dit segment huurt op dit moment meer flexkrachten in dan de industrie of techniek. (bron: ABU)

Woningmarkt

Verleende bouwvergunningen, aantal nieuwbouwwoningen

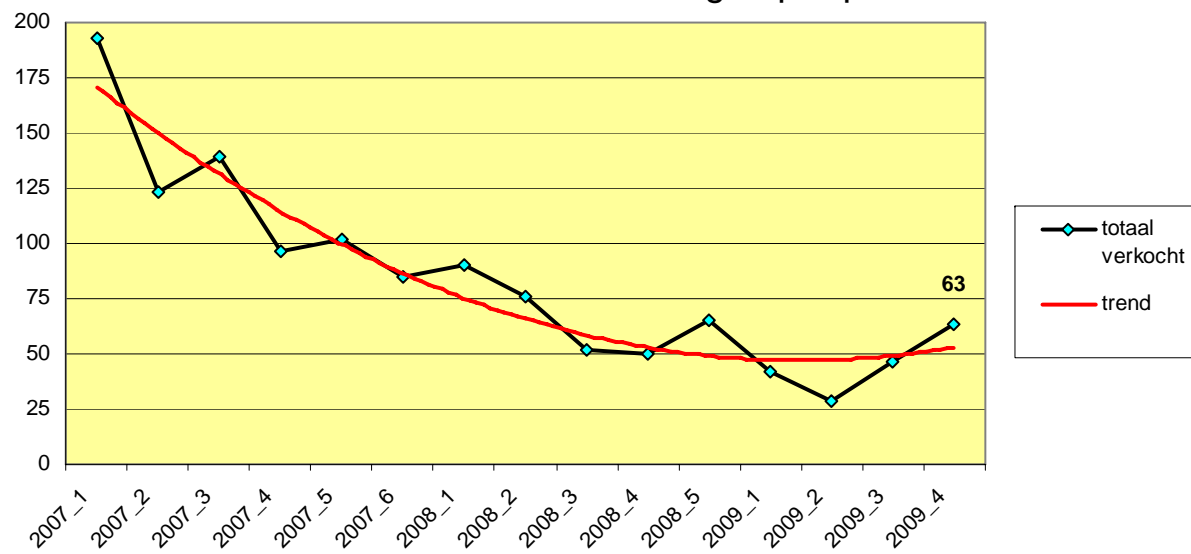


Bron: CBS

Het aantal verleende bouwvergunningen was in de periode november 2008 tot januari in 2009 veel lager dan in 2008 dezelfde periode. In Nederland als geheel was dit niet het geval. In de periode na november 2008 is het aantal verleende bouwvergunningen afgenomen, landelijk veel sterker dan in Groningen. (bron: CBS)

Woningmarkt

Aantal verkochte nieuwbouwwoningen per periode

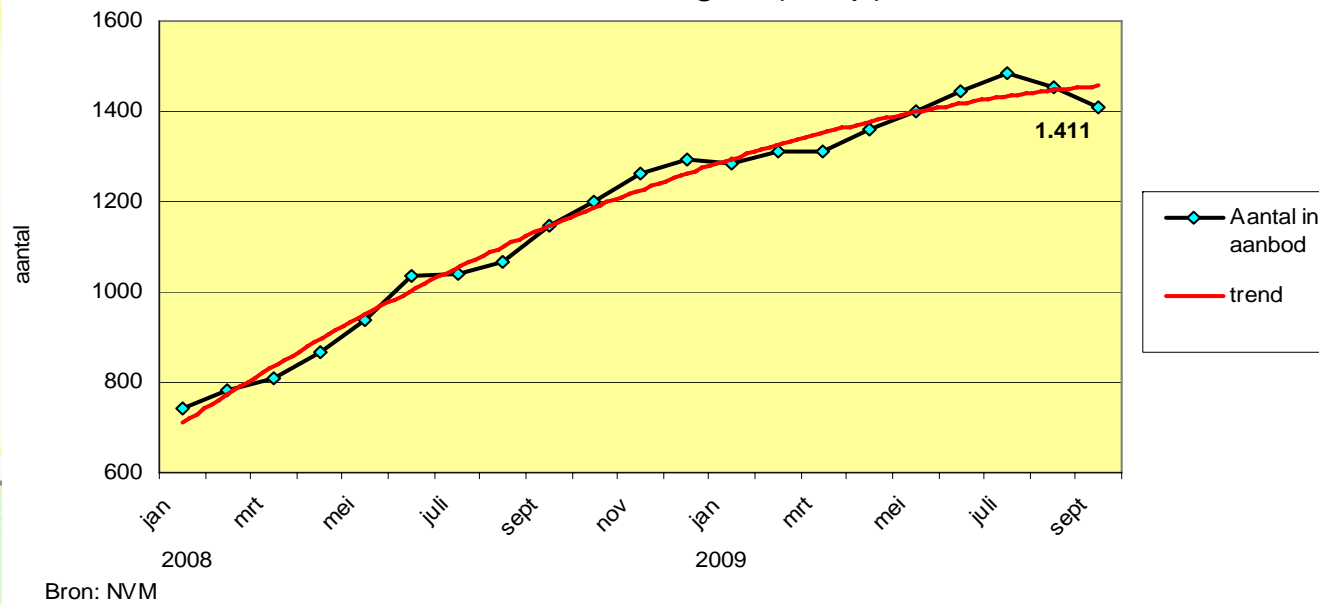


Bron: ROEZ

H Het gaat om het aantal verkochte nieuwbouwwoningen, niet het aantal gebouwde of gereed gekomen woningen. De periode 2009-4 loopt tot en met 17 augustus 2009

Woningmarkt

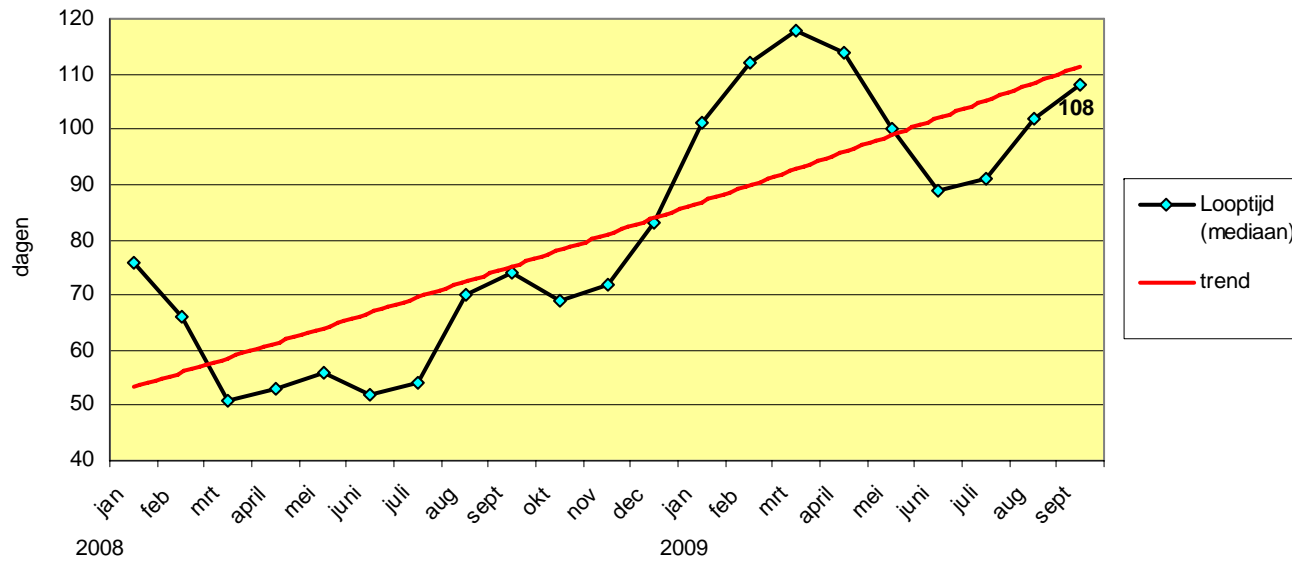
Aanbod van woningen (koop)



Het totale aantal woningen dat wordt aangeboden via een makelaar aangesloten bij de NVM

Woningmarkt

Aantal dagen totdat een woning is verkocht

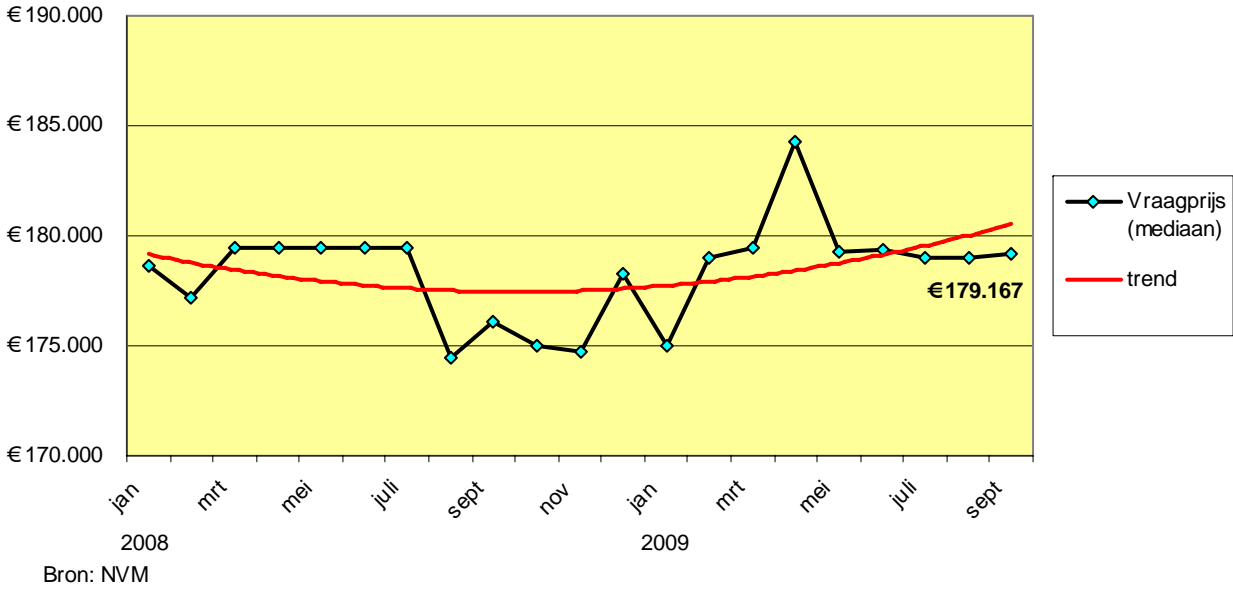


Bron: NVM

Met de mediaan wordt de middelste waarde van het totaal dagen dat de verkochte woningen te koop hebben gestaan bedoeld.

Woningmarkt

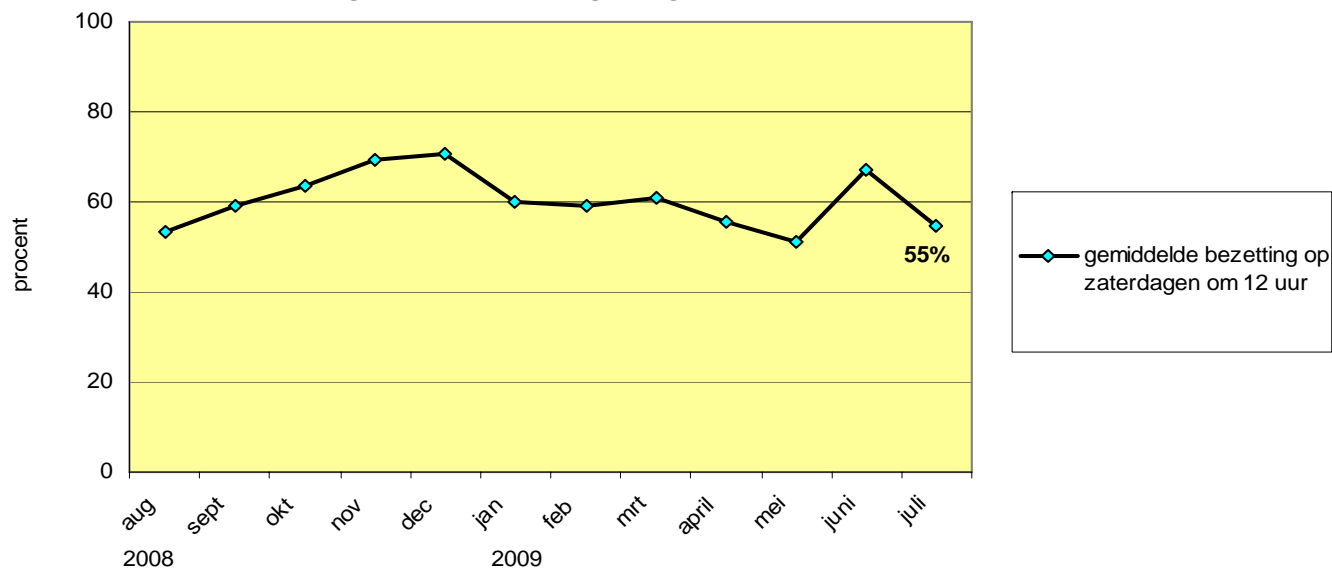
Vraagprijs woningen (Mediaan)



De mediaan is de middelste vraagprijs van alle verkochte woningen.

Consumentengedrag

De bezetting van parkeergarages Centrum en Westerhaven

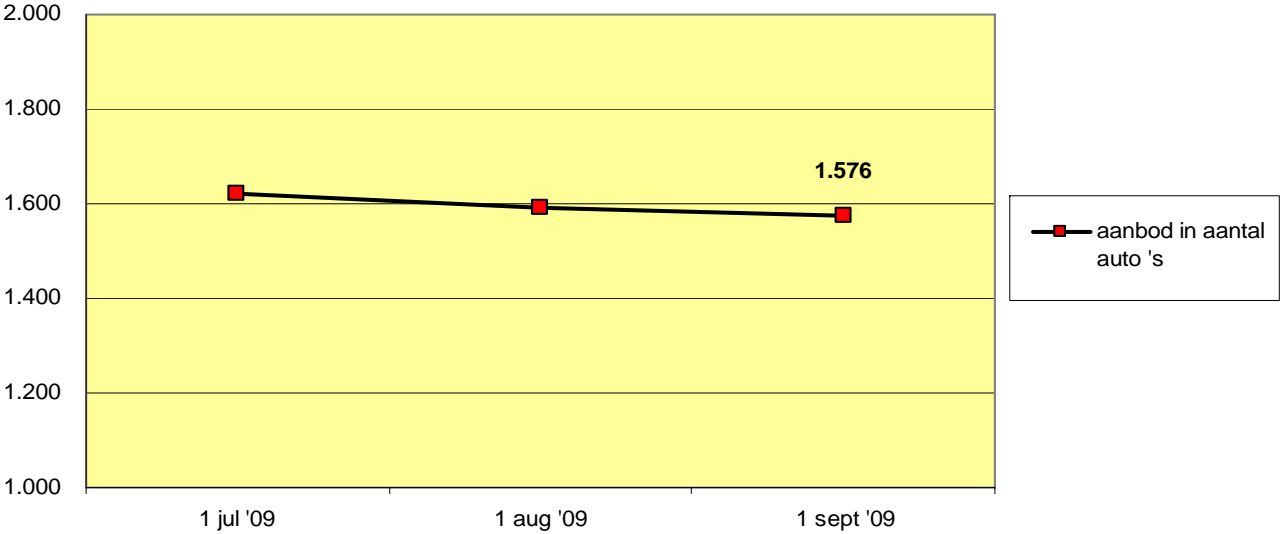


Bron: Q-park

De bezetting van de parkeergarages Centrum in de Haddingestraat en Westerhaven worden als graadmeter voor het binnenstadsbezoek gebruikt.

Consumentengedrag

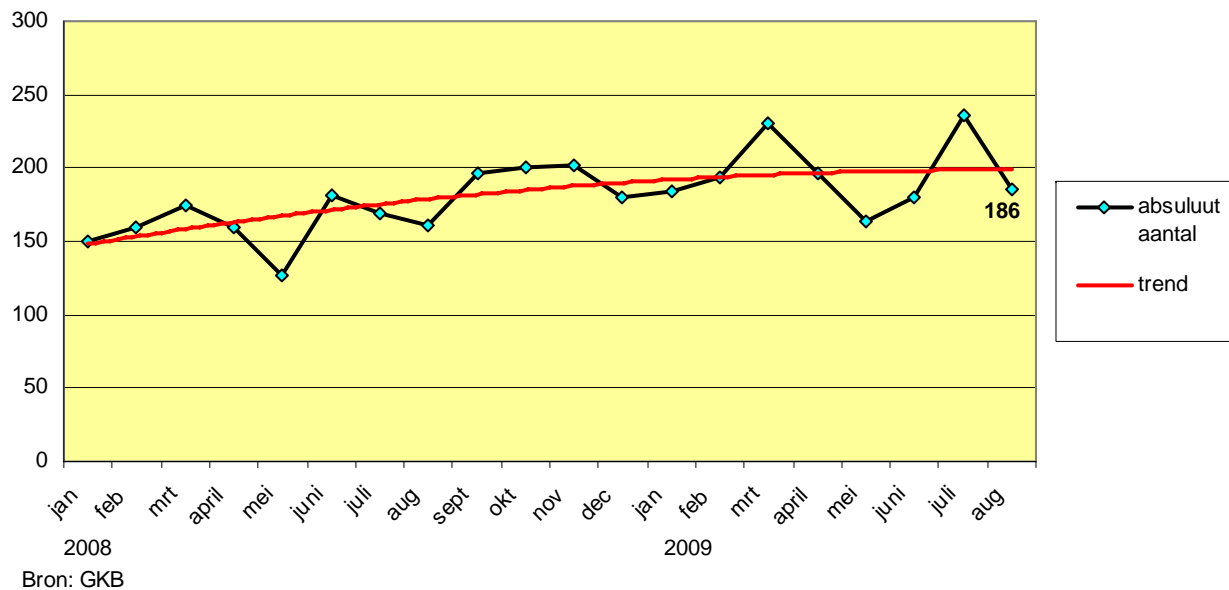
Aanbod aantal auto's



Het aanbod van het aantal te koop staande auto's op Autotrack binnen 6 kilometer van het centrum van de stad.

Consumentengedrag

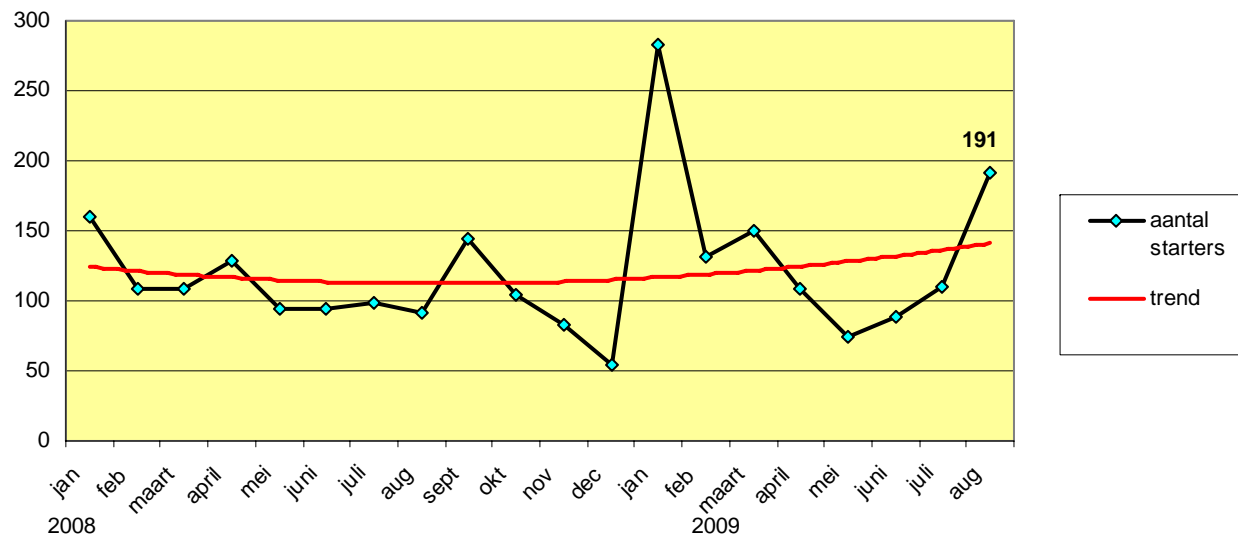
Aanmeldingen voor schuldhulpverlening bij de Groningse Kredietbank



Betreft het aantal aanvragen, voor leningen en/ of schuldensanering bij de Groningse Kredietbank.

Bedrijvigheid

Aantal startende ondernemingen

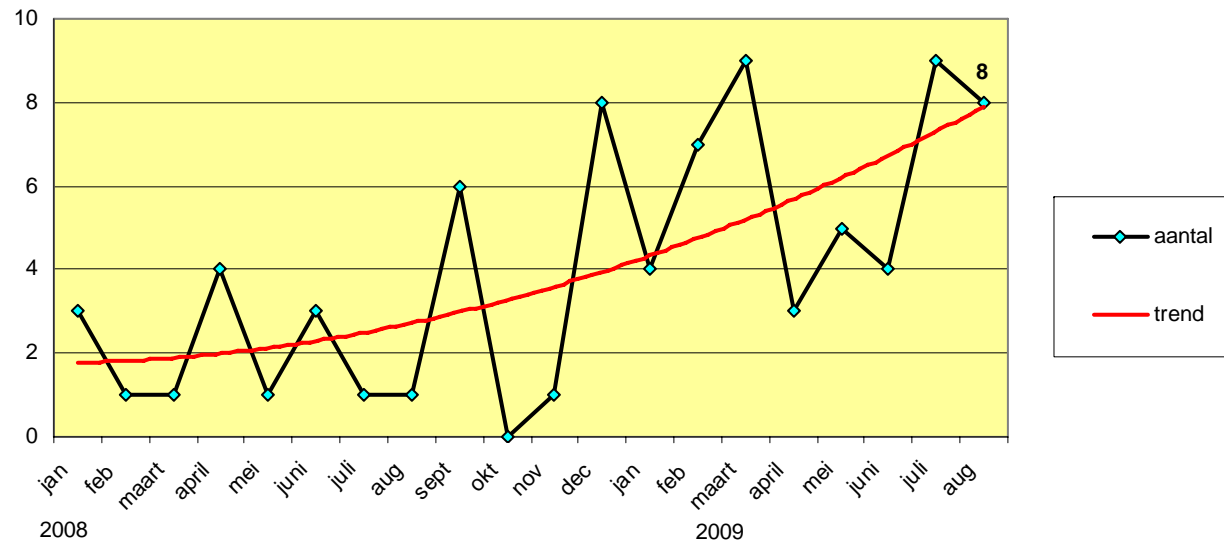


Bron: Kamer van Koophandel

Het aantal starters is het aantal ondernemingen dat bij de Kamer van Koophandel ingeschreven is naar vestigingsmaand.

Bedrijvigheid

Aantal faillissementen

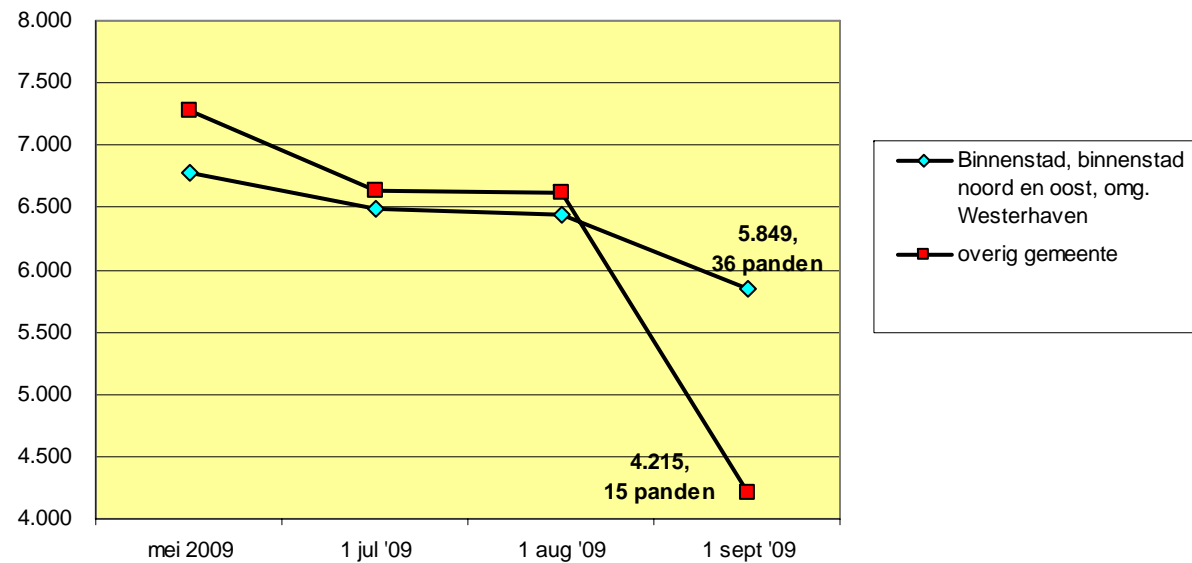


Bron: Kamer van Koophandel

Het aantal faillissementen vertoont een stijgende lijn. Wel zijn de aantallen erg laag waardoor conclusies met de nodige voorzichtigheid moeten worden getrokken.

Bedrijvigheid

Aanbod winkelpanden, in m2 bvo

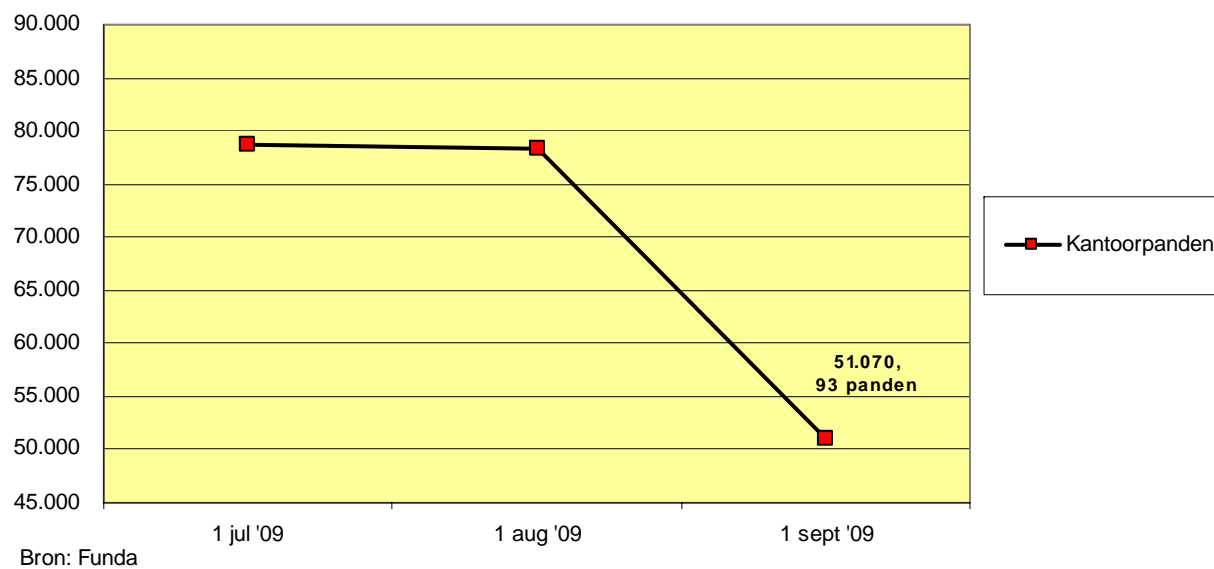


Bron: Funda

In de binnenstad is het aantal panden in aanbod iets afgenomen, buiten de binnenstad is het aantal panden gelijk gebleven maar de totale bedrijfs vloer oppervlak in vierkante meters afgenomen. Het gaat alleen om die panden die via Funda worden aangeboden.

Bedrijvigheid

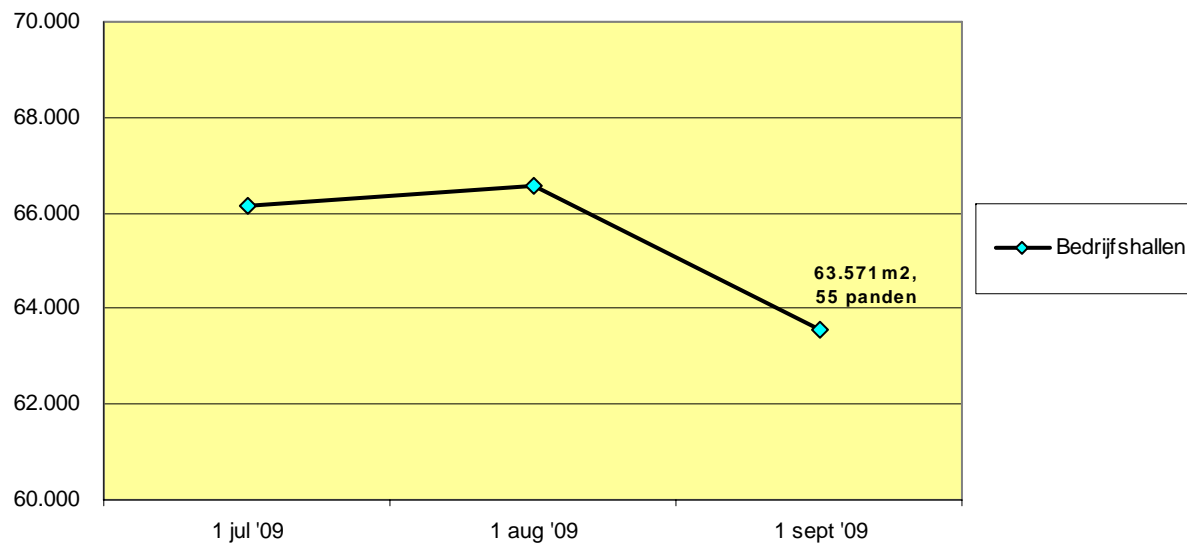
Oppervlakte kantoorpanden, aanbod bvo in m2



Zowel het aantal vierkante meters bedrijfs vloer oppervlak als het aantal panden in aanbod is afgenomen in augustus.

Bedrijvigheid

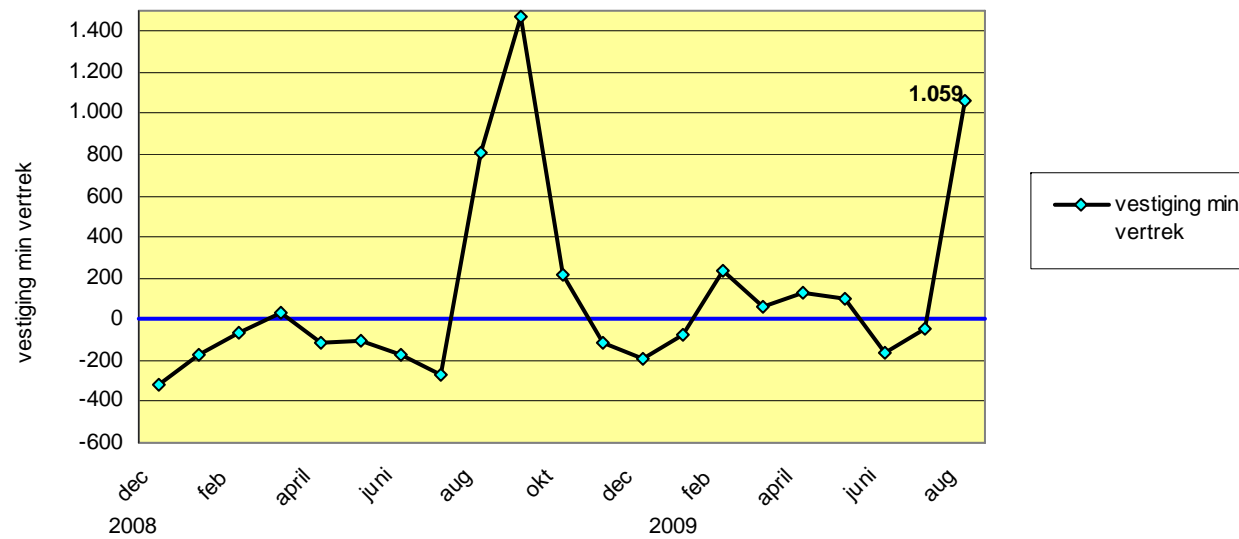
Oppervlakte bedrijfshallen, aanbod bvo in m2



Zowel het aantal vierkante meters bedrijfs vloer oppervlak als het aantal panden in aanbod is afgenomen in augustus.

Bevolking

Migratiesaldo van de bevolking



Bron: DIA

De migratie is de vestiging min het vertrek. Dit saldo is in 2009 hoger dan in 2008. Dit hogere saldo komt voor het grootste deel door een stijging van de vestiging maar ook door een afname van het vertrek