

A stylized map of the city of Groningen, Netherlands, showing the city's layout, roads, and waterways. The map is overlaid with a grid of yellow lines. The text 'RECESSIEMONITOR GEMEENTE GRONINGEN' is centered over the map in large, bold, black letters.

RECESSIEMONITOR GEMEENTE GRONINGEN

VERSIE MAART 2010



Recessiemonitor algemeen

Nederland is uit de periode van recessie en ook veel andere economiën groeien weer. Zijn daarmee problemen als stijgende werkloosheid en stagnatie op de woningmarkt ook voorbij?

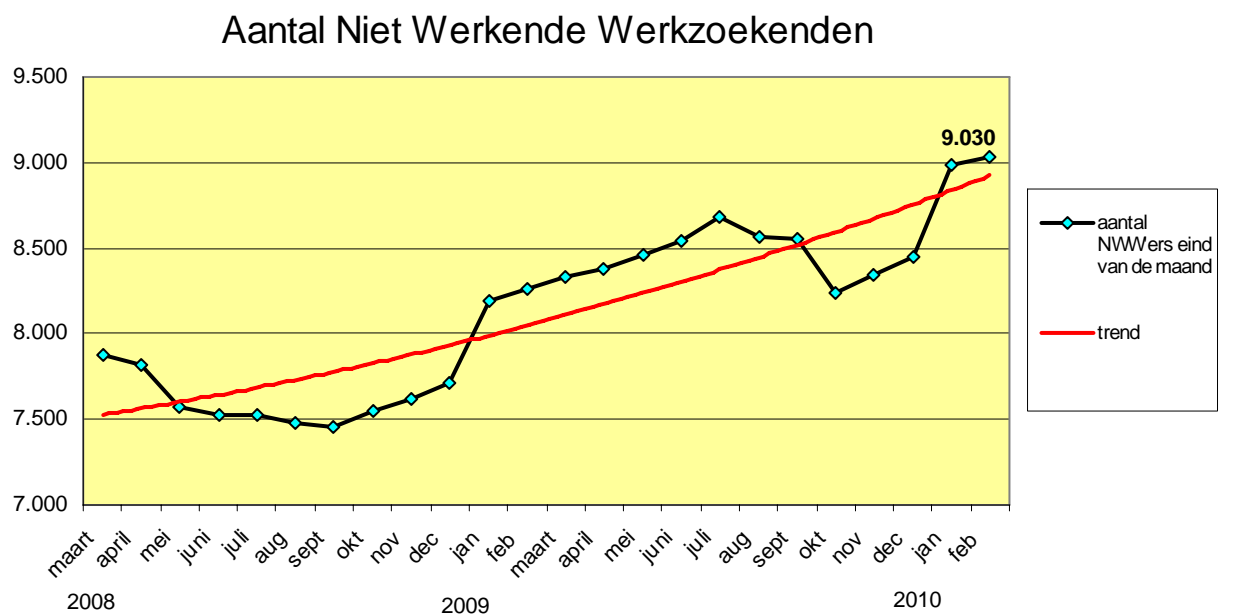
De recessiemonitor houdt de vinger aan de pols, door een frequent overzicht te geven van relevante ontwikkelingen in de gemeente Groningen.

De recessiemonitor Groningen presenteert de actuele stand van zaken op het gebied van werkgelegenheid en werkloosheid, bedrijvigheid, de woningmarkt en het consumentengedrag.

De recessiemonitor komt een maal in de twee maanden uit en wordt op maandbasis gemeten. Hij is ontwikkeld door I&O research en wordt samengesteld en uitgebracht door Onderzoek en Statistiek Groningen

De volgende monitor verschijnt eind mei 2010

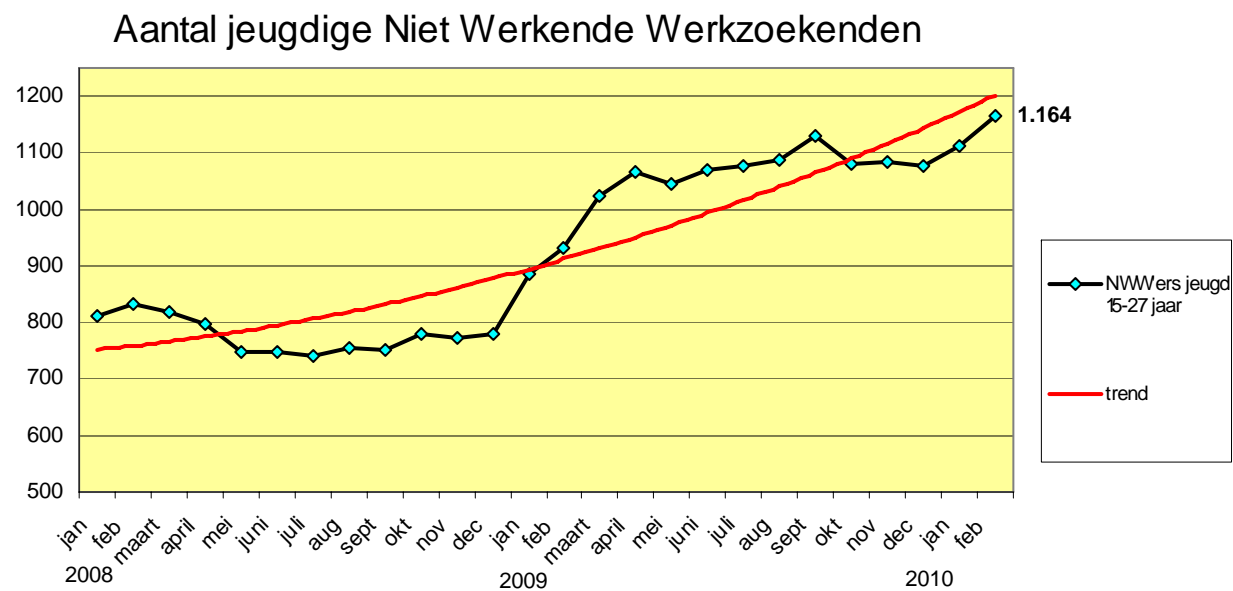
Werkgelegenheid en werkloosheid



Bron: UWV werkbedrijf

Het aantal Niet Werkende Werkzoekenden is tussen september 2008 en juli 2009 gestegen en is daarna tot oktober afgenomen terwijl dat aantal landelijk toenam. Vanaf oktober neemt de werkloosheid zowel landelijk als in Groningen ongeveer even snel toe. (bron: UWV werkbedrijf)

Werkgelegenheid en werkloosheid

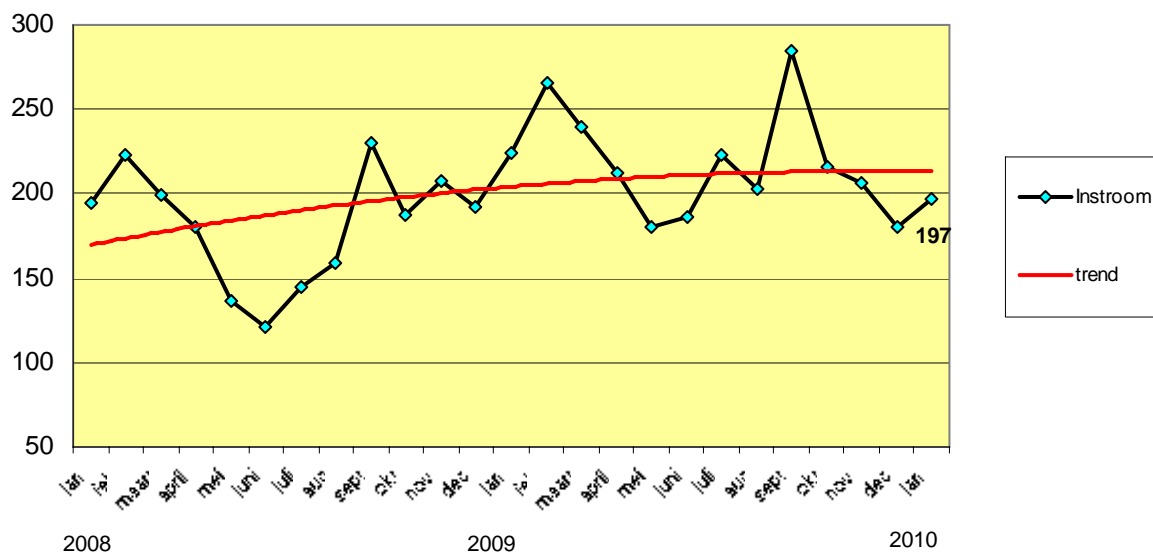


Bron: UWV werkbedrijf

De jeugdwerkloosheid in Groningen vertoont een vergelijkbaar beeld met die van de totale werkloosheid. Met dit verschil dat deze werkloosheid pas vanaf december 2009 is toegenomen. (bron: UWV werkbedrijf)

Werkgelegenheid en werkloosheid

Instroom Wet Werk en Bijstand

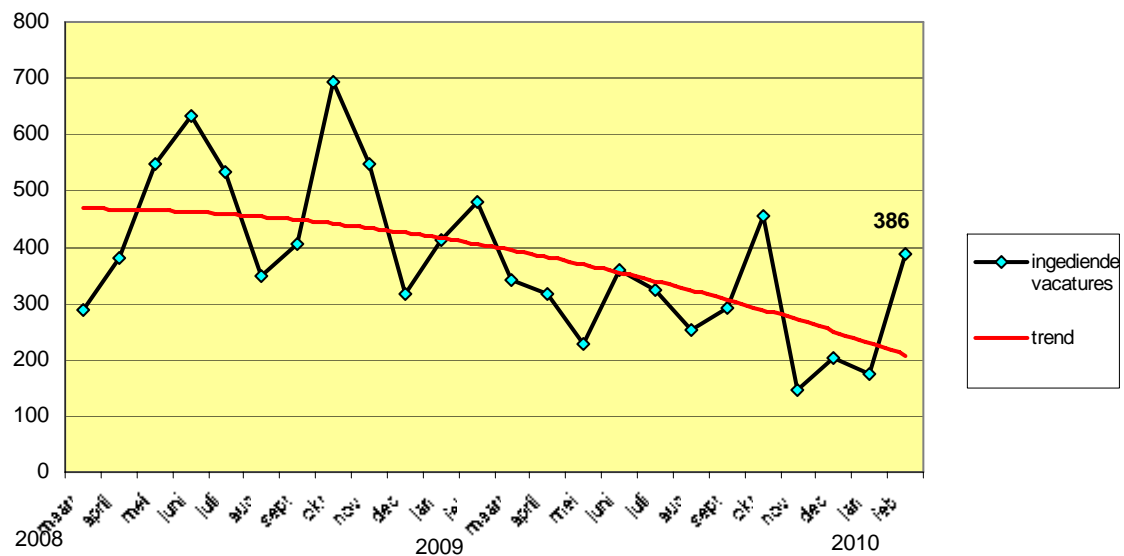


Bron: SOZAWE

De instroom in de bijstand vertoont een licht stijgende trend. De maand februari is nog niet in de grafiek opgenomen, dit heeft te maken met de doorlooptijd van de aanvragen voor bijstand.

Werkgelegenheid en werkloosheid

Ingediende vacatures bij het UWV werkbedrijf per maand

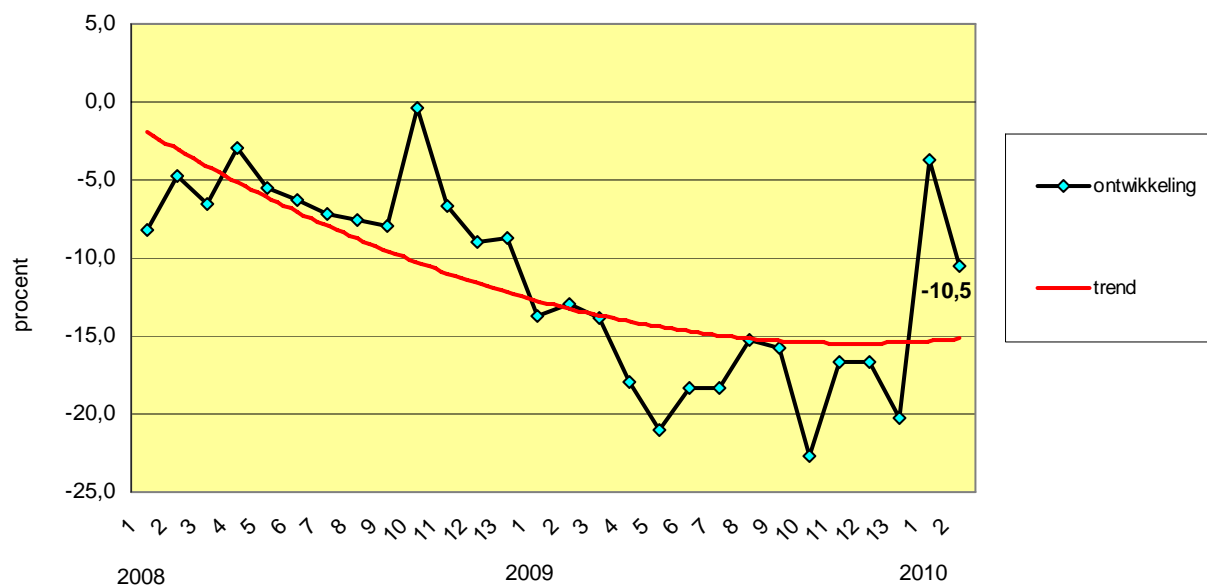


Bron: UWV Werkbedrijf

Het aantal ingediende vacatures per maand vertoont een grillig patroon, maar er is de laatste 2 jaar een dalende trend. In februari 2009 is het aantal ingediende vacatures, zowel landelijk als in Groningen toegenomen. (bron: UWV werkbedrijf)

Werkgelegenheid en werkloosheid

Ontwikkeling in uitzenduren t.o.v. de zelfde periode vorig jaar



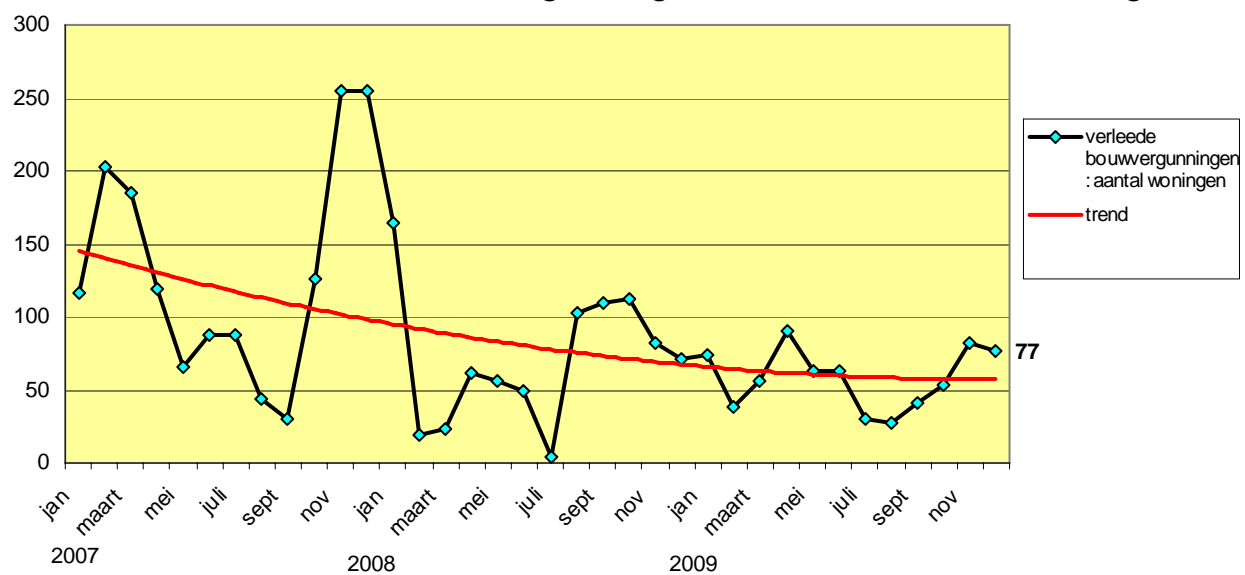
Bron: Algemene Bond van Uitzendorganisaties, cijfers provincie Groningen

Periode 2 is t/m eind februari 2010

Er is een afname van het aantal uitzendkrachten ten opzichte van vorig jaar. De gemiddelde afname van het aantal uitzendkrachten over de 2009 was -17 procent. Landelijk was deze afname groter, namelijk -23 procent. De neergaande ontwikkeling is door de cijfers van 2010 licht omgebogen. (bron: ABU)

Woningmarkt

Verleende bouwvergunningen, aantal nieuwbouwwoningen

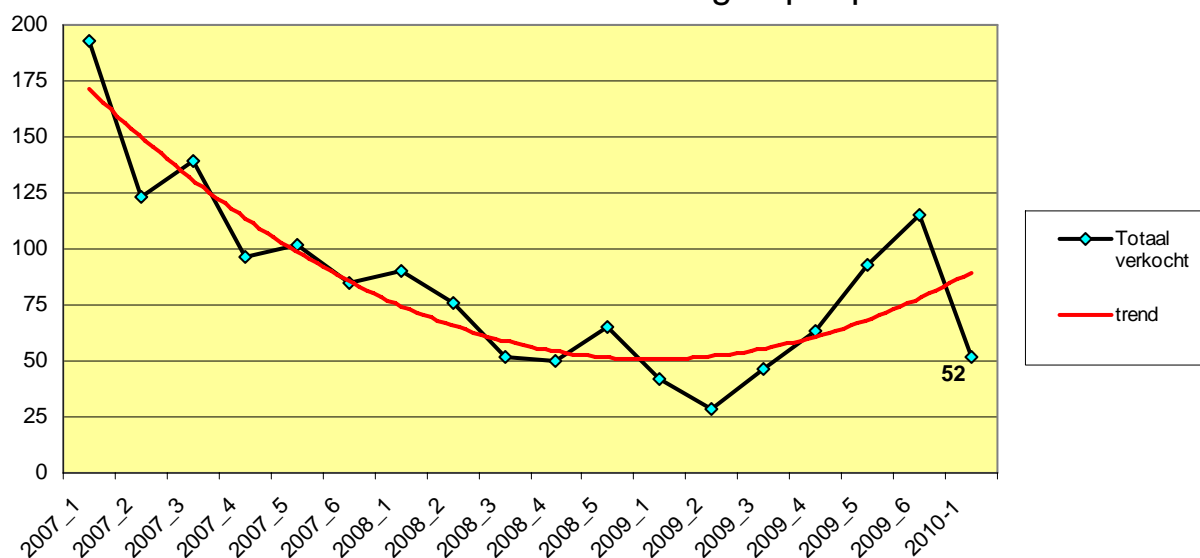


Bron: CBS

Het aantal verleende bouwvergunningen was in 2009 lager dan in 2008, de laatste maanden van 2009 lijkt de trend weer iets positiever te worden. (Bron: CBS)

Woningmarkt

Aantal verkochte nieuwbouwwoningen per periode

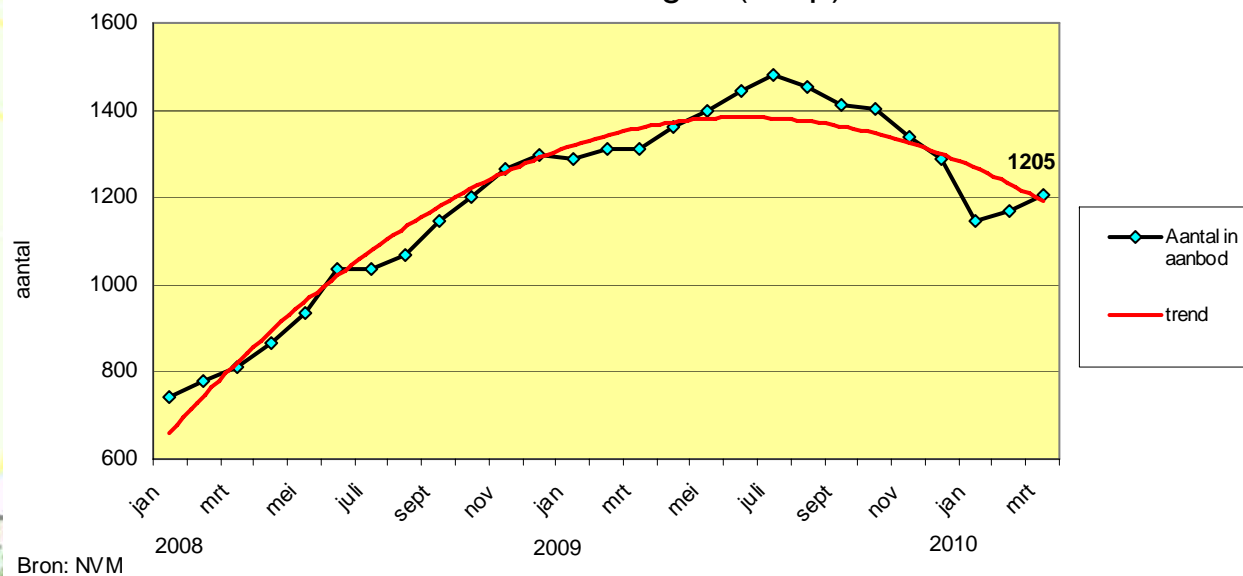


Bron: ROEZ

Het gaat om het aantal verkochte nieuwbouwwoningen, niet het aantal gebouwde of gereed gekomen woningen. Sinds het voorjaar van 2009 loopt dit aantal na een forse daling weer op, de eerste periode van 2010 laat echter weer een daling zien. De periode 2010-1 loopt tot en met 18 februari 2010

Woningmarkt

Aanbod van woningen (koop)

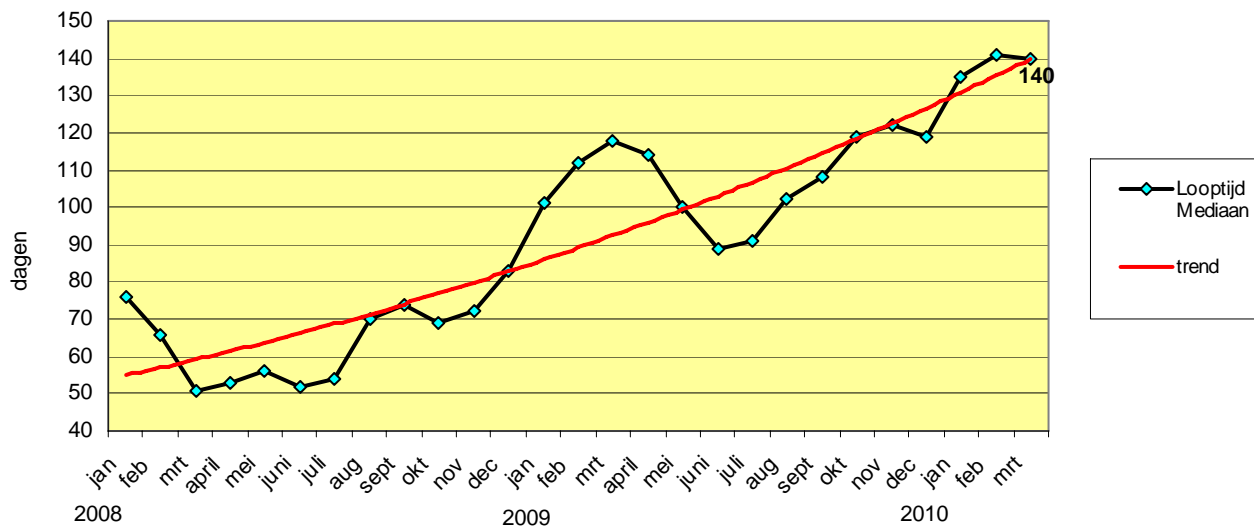


Bron: NVM

Het totale aantal woningen dat wordt aangeboden via een makelaar aangesloten bij de NVM. In juli 2009 werden er 1.483 woningen aangeboden, nu is dat aantal met bijna 300 teruggezakt tot 1.205.

Woningmarkt

Aantal dagen totdat een woning is verkocht

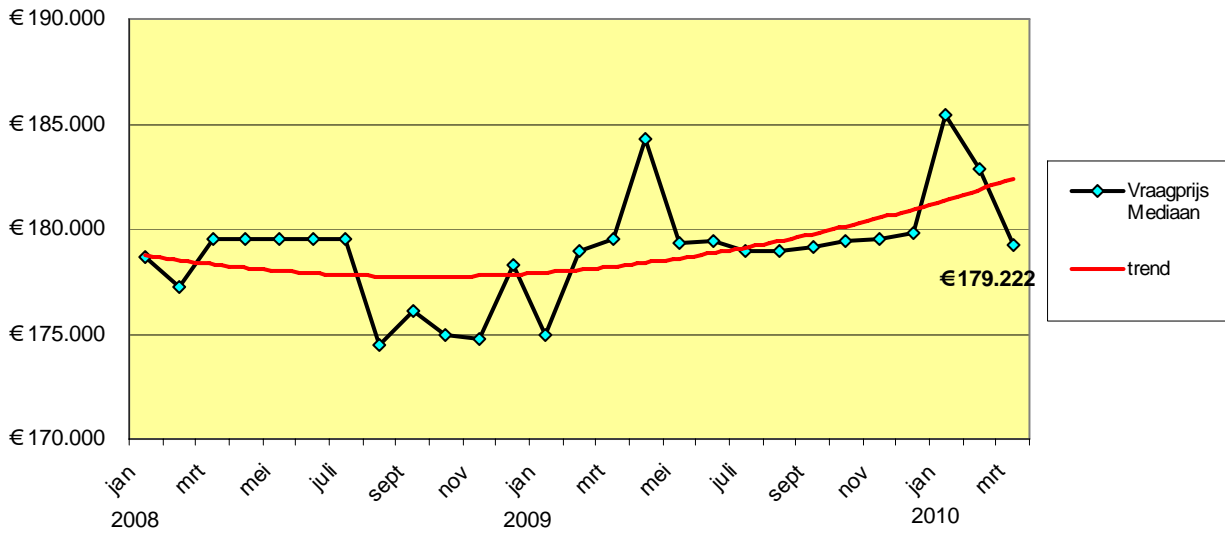


Bron: NVM

Met de mediaan wordt de middelste waarde van het totaal dagen dat de verkochte woningen te koop hebben gestaan bedoeld. De mediaan vertoont al meer dan een half jaar een stijgende lijn.

Woningmarkt

Vraagprijs woningen (Mediaan)

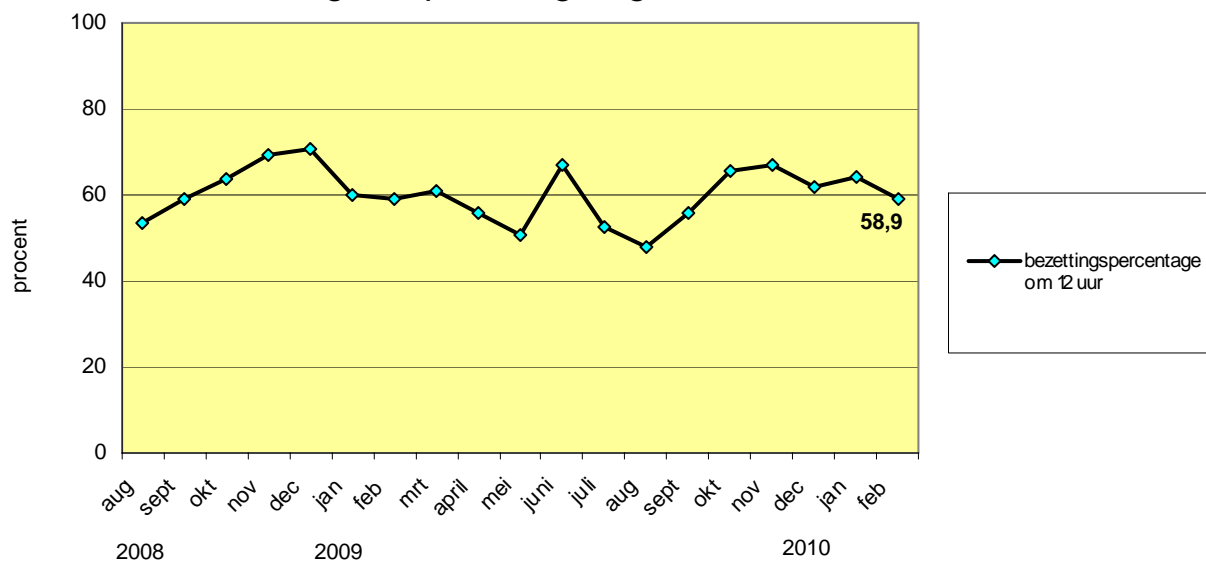


Bron: NVM

De mediaan is de middelste vraagprijs van alle verkochte woningen.

Consumentengedrag

De bezetting van parkeergarages Centrum en Westerhaven

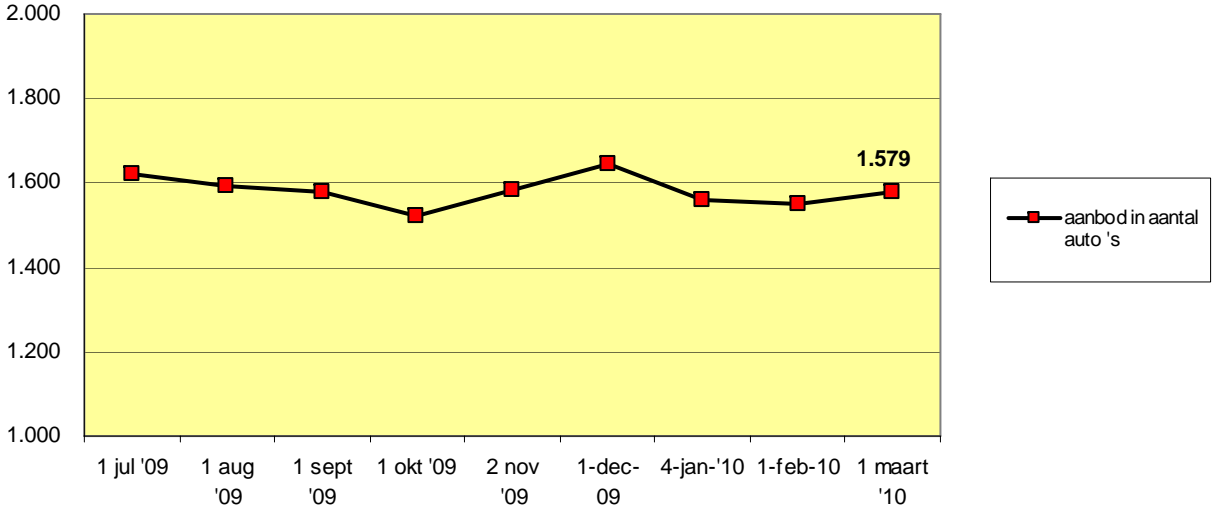


Bron: Q-park

De bezetting van de parkeergarages Centrum in de Haddingestraat en Westerhaven worden als graadmeter voor het binnenstadsbezoek gebruikt. De bezettingsgraad schommelt rond de 60 procent, er is geen stijgende of dalende trend. (bron: Q-park)

Consumentengedrag

Aanbod aantal auto's

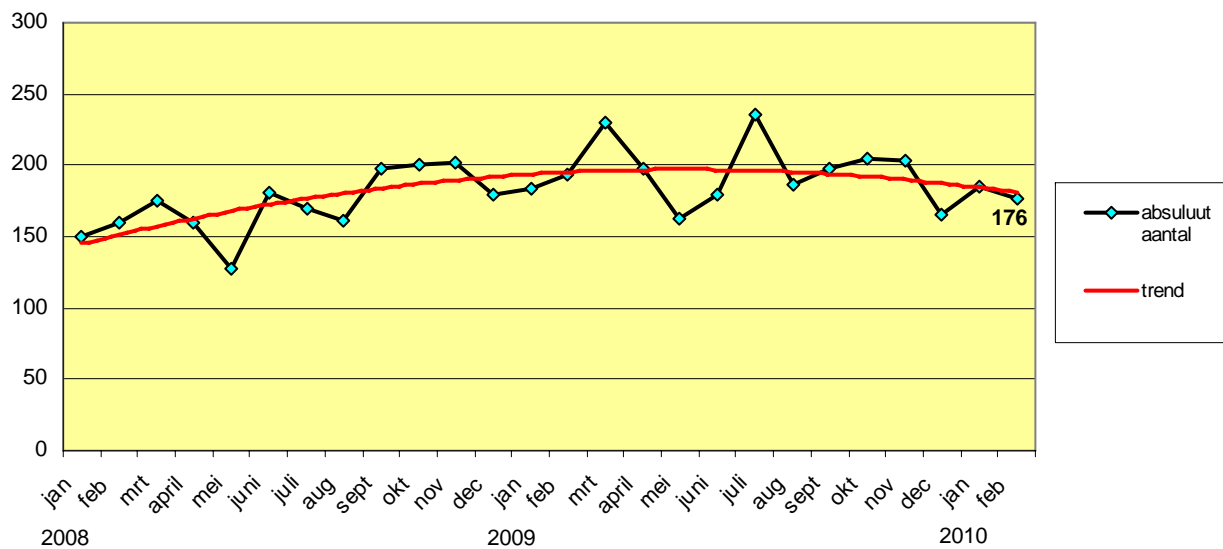


Bron: Autotrack

Het aanbod van het aantal te koop staande auto's op Autotrack binnen 6 kilometer van het centrum van de stad.

Consumentengedrag

Aanmeldingen voor schuldhulpverlening bij de Groningse Kredietbank

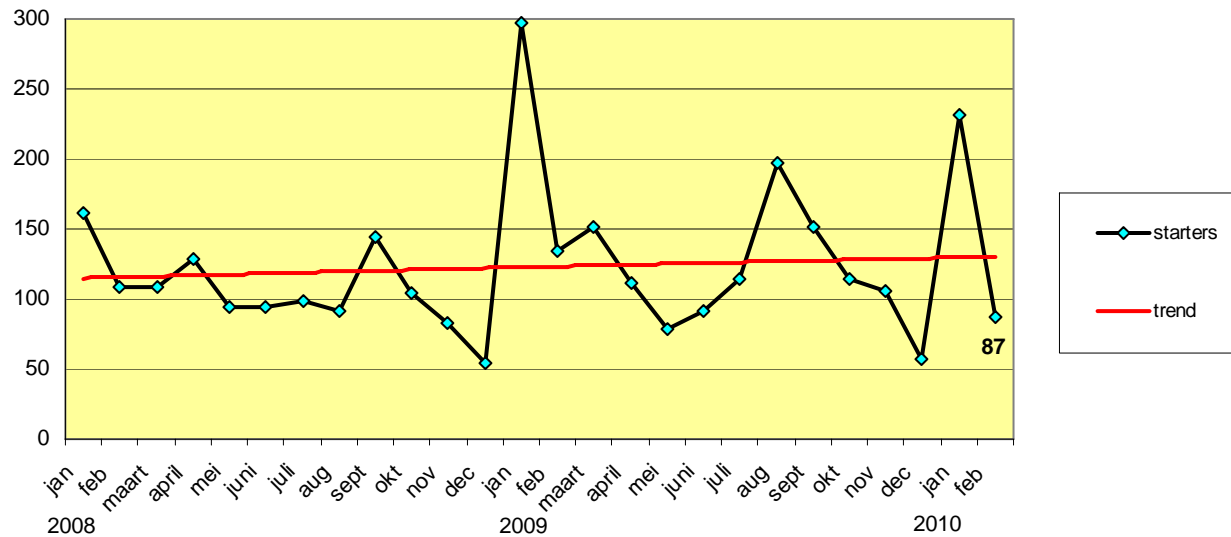


Bron: GKB

Betreft het aantal meldingen, voor leningen en/ of schuldsanering bij de Groningse Kredietbank. Niet alle verzoeken worden toegekend.

Bedrijvigheid

Aantal startende ondernemingen

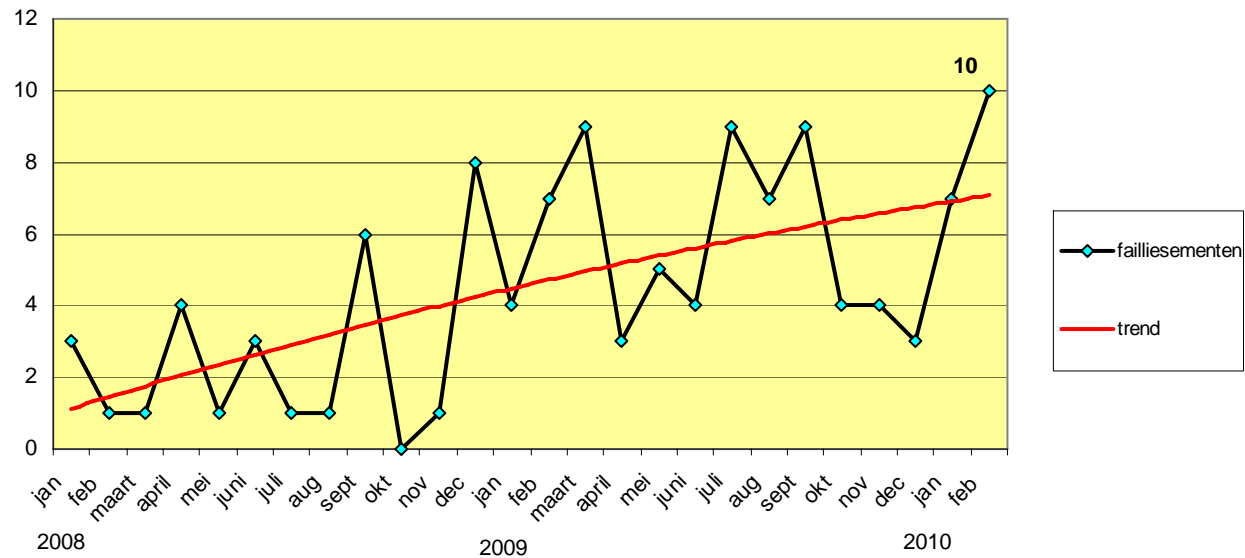


Bron: Kamer van Koophandel

Het aantal starters is het aantal ondernemingen dat bij de kamer ingeschreven is naar vestigingsmaand. Het aantal starters in 2009 is ruim 300 hoger dan in 2008. In Januari en februari 2010 is het aantal lager dan in januari en februari van 2009 (bron: Kamer van Koophandel)

Bedrijvigheid

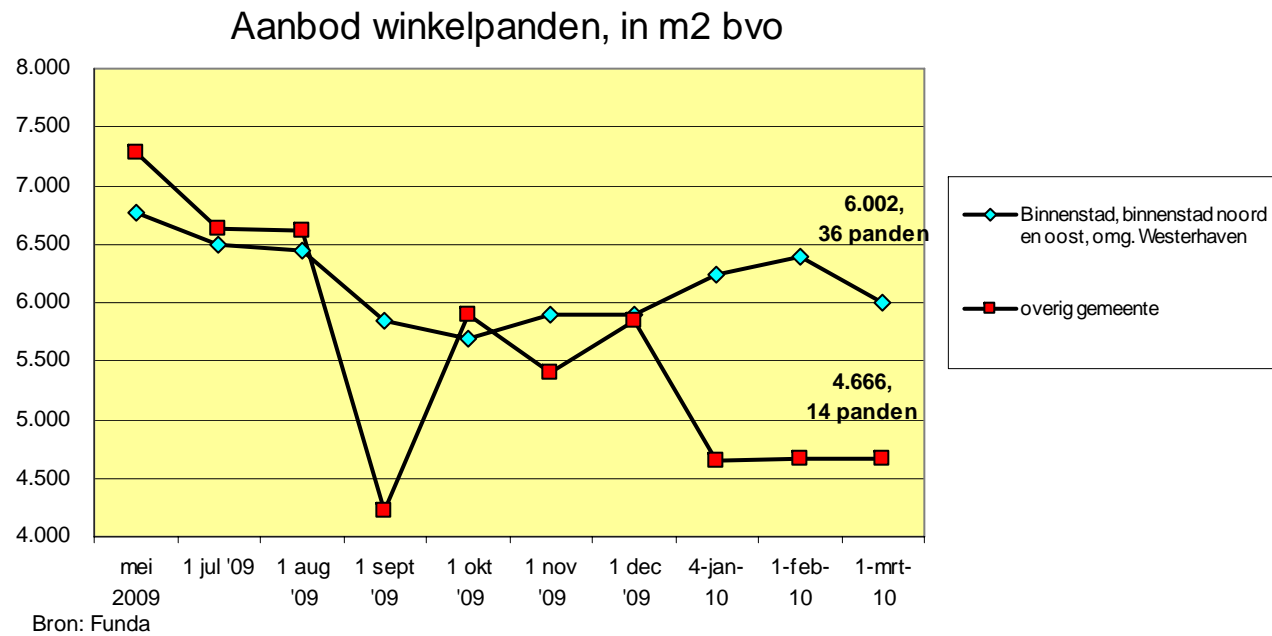
Aantal faillissementen



Bron: Kamer van Koophandel

Het aantal faillissementen vertoont een stijgende lijn. Wel zijn de aantallen erg laag waardoor conclusies met de nodige voorzichtigheid moeten worden getrokken. (bron: Kamer van Koophandel)

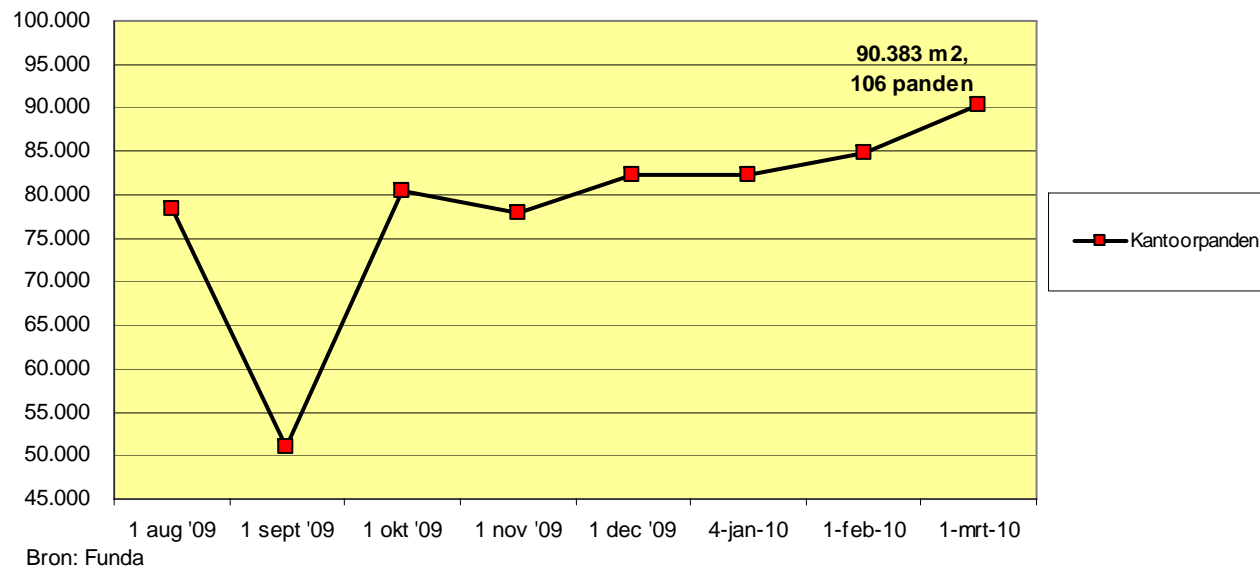
Bedrijvigheid



d In de binnenstad is de toename van het aantal panden in aanbod en het oppervlak omgebogen in een afname de laatste maand. Buiten de binnenstad is het zowel het aantal panden als het aangeboden oppervlak de laatste drie maanden gelijk gebleven. Het gaat alleen om die panden die via Funda worden aangeboden.

Bedrijvigheid

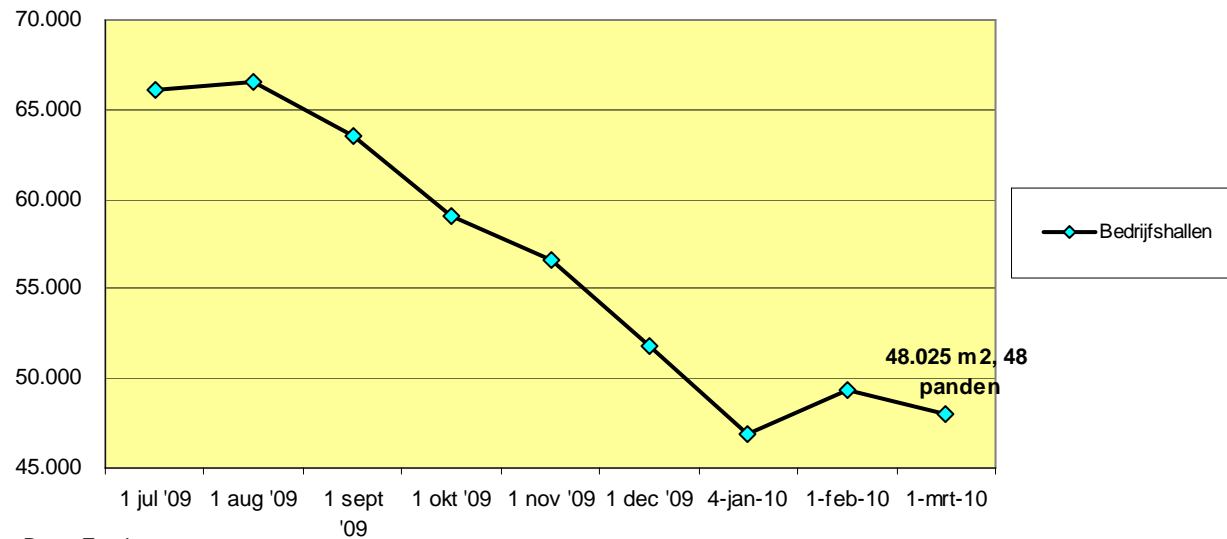
Oppervlakte kantoorpanden, aanbod bvo in m2



De toename tussen 1 september en 1 oktober 2009 komt door toename van het aantal panden waaronder één pand die meer dan 10.000 m2 meet. Sinds november 2009 vertoont het aangeboden oppervlak een stijgende lijn (bron: Funda)

Bedrijvigheid

Oppervlakte bedrijfshallen, aanbod bvo in m2

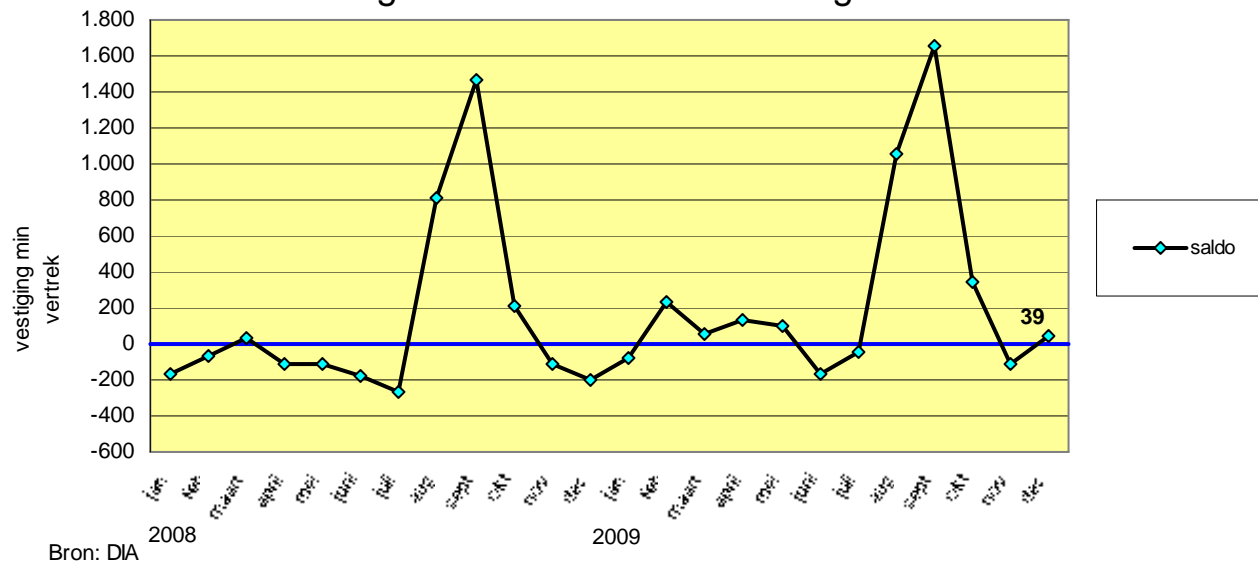


Bron: Funda

Sinds augustus 2009 is zowel het aantal vierkante meters bedrijfsvloeroppervlak als het aantal panden in aanbod afgenomen, de laatste maanden blijft het aanbod beneden de 50.000m2 (bron: Funda).

Bevolking

Migratiesaldo van de bevolking



De migratie is de vestiging min het vertrek. Dit saldo is in 2009 hoger dan in 2008. Dit hogere saldo komt voor het grootste deel door een stijging van de vestiging maar ook door een afname van het vertrek. In december 2009 is het saldo met +39 positief tegen een negatief saldo van -319 in 2007 en -195 in 2008